

経年比較

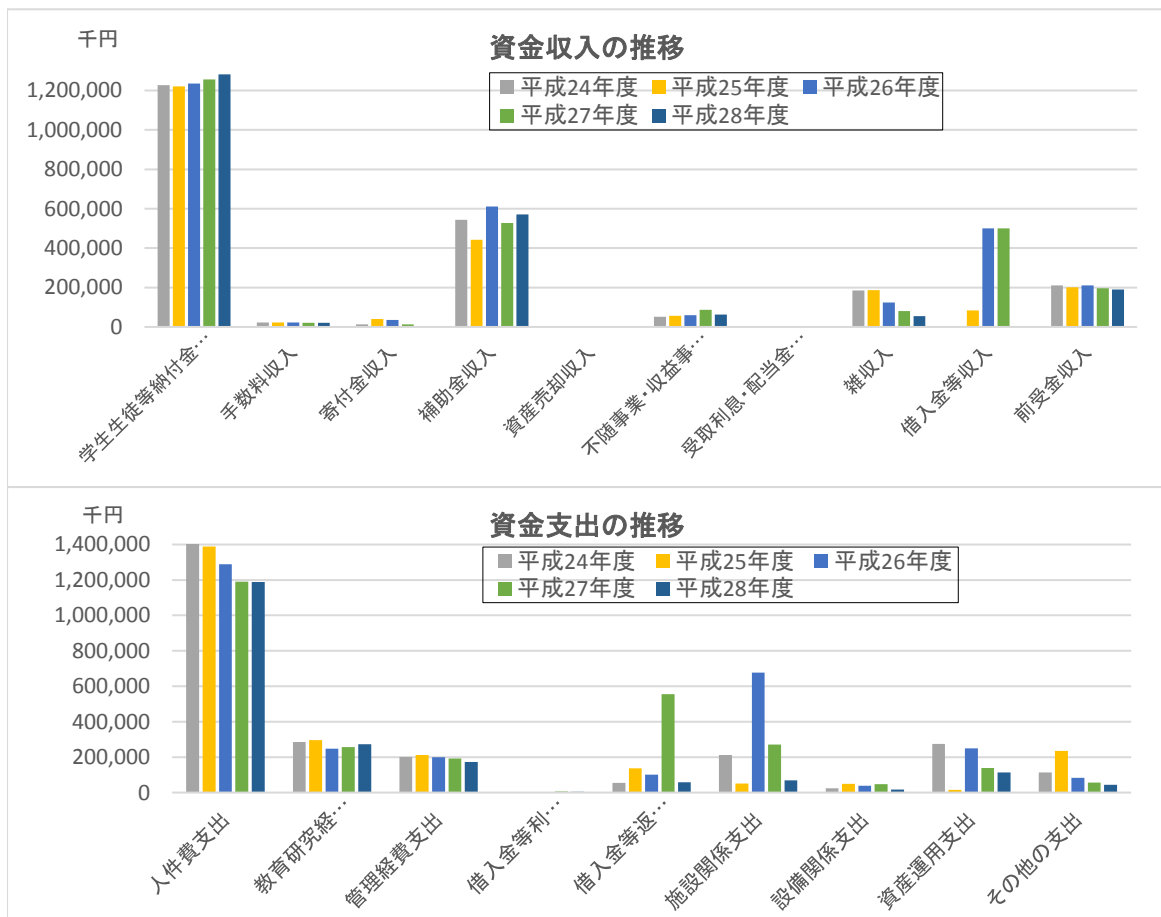
(1) 資金収支計算書

(単位:千円)

収 入 の 部	平成24年度	平成25年度	平成26年度	平成27年度	平成28年度
学生生徒等納付金収入	1,227,155	1,220,360	1,235,627	1,256,677	1,281,191
手数料収入	22,191	23,124	23,279	21,780	21,178
寄付金収入	12,671	39,584	35,159	13,252	3,691
補助金収入	543,159	441,999	611,266	526,802	570,992
資産売却収入	0	295	827	0	0
付随事業・収益事業収入	51,956	55,863	59,708	86,282	62,870
受取利息・配当金収入	429	362	414	206	174
雑収入	185,641	187,332	123,453	80,032	55,514
借入金等収入	0	83,180	500,000	500,000	0
前受金収入	210,329	201,005	211,396	196,418	190,040
その他の収入	284,271	712,070	878,791	276,363	235,410
資金収入調整勘定	△ 450,729	△ 429,305	△ 377,305	△ 350,119	△ 409,471
前年度繰越支払資金	418,547	157,200	398,710	854,935	787,687
収入の部合計	2,505,620	2,693,068	3,701,327	3,462,632	2,799,278
支 出 の 部	平成24年度	平成25年度	平成26年度	平成27年度	平成28年度
人件費支出	1,417,265	1,389,450	1,289,270	1,190,359	1,188,986
教育研究経費支出	285,082	295,834	247,832	257,008	273,546
管理経費支出	200,564	211,186	199,409	192,214	173,457
借入金等利息支出	1,742	1,238	2,641	5,426	4,349
借入金等返済支出	53,640	136,820	101,140	554,477	58,644
施設関係支出	211,496	51,192	676,972	271,179	68,157
設備関係支出	23,932	49,581	38,228	48,183	17,327
資産運用支出	274,254	14,786	250,000	139,000	114,228
その他の支出	113,860	235,525	83,247	56,634	43,242
資金支出調整勘定	△ 233,415	△ 91,253	△ 42,349	△ 39,537	△ 56,273
翌年度繰越支払資金	157,200	398,710	854,936	787,687	913,610
支出の部合計	2,505,620	2,693,068	3,701,327	3,462,632	2,799,278

平成23年度より平成26年度の数值は、新会計基準の様式に組み替えたものです。

* 科目単位で千円未満を四捨五入のため、合計額が一致しないことがあります。



(2)事業活動収支計算書

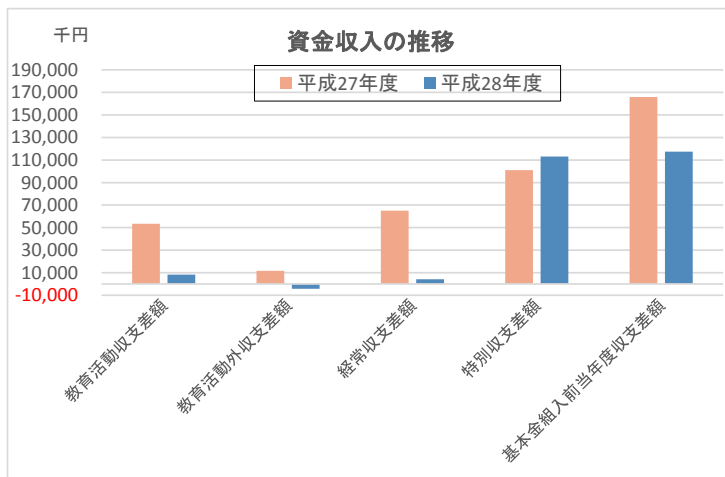
(単位:千円)

教育活動収入の部	科目	平成27年度	平成28年度	
	事業活動収入の部	学生生徒等納付金	1,256,677	1,281,191
	手数料	21,780	21,178	
	寄付金	825	2,249	
	経常費等補助金	440,004	461,502	
	付随事業収入	69,492	62,870	
	雑収入	87,423	55,262	
	教育活動収入計	1,876,201	1,884,254	
教育活動支出の部	科目	平成27年度	平成28年度	
	事業活動支出の部	人件費	1,160,897	1,183,261
		教育研究経費	435,914	480,056
		管理経費	225,600	211,416
		徴収不能額等	389	1,097
		教育活動支出計	1,822,800	1,875,831
教育活動収支差額		53,401	8,422	
教育活動外収入の部	科目	平成27年度	平成28年度	
	事業活動外収入の部	受取利息・配当金	206	174
		その他の教育活動外収入	16,790	0
		教育活動外収入計	16,996	174
	教育活動外支出の部	科目	平成27年度	平成28年度
		事業活動外支出の部	借入金等利息	5,426
		その他の教育活動外支出	0	0
	教育活動外支出計	5,426	4,349	
教育活動外収支差額		11,570	△4,175	
経常収支差額		64,971	4,247	
特別収入の部	科目	平成27年度	平成28年度	
	事業活動収入の部	資産売却差額	0	0
		その他の特別収入	100,935	114,146
		特別収入計	100,935	114,146
	事業活動支出の部	科目	平成27年度	平成28年度
		事業活動支出の部	資産処分差額	0
		その他の特別支出	0	201
	特別支出計	0	1,020	
特別収支差額		100,935	113,125	
〔予備費〕				
基本金組入前当年度収支差額		165,907	117,373	
基本金組入額合計		△356,593	△129,252	
当年度収支差額		△190,685	△11,879	
前年度繰越収支差額		△3,138,827	△3,322,277	
基本金取崩額		7,236	49,000	
翌年度繰越収支差額		△3,322,277	△3,285,156	

(参考)

事業活動収入計	1,944,135	1,998,575
事業活動支出計	1,828,227	1,881,201

* 科目単位で千円未満を切り捨てのため、合計額が一致しないことがあります。

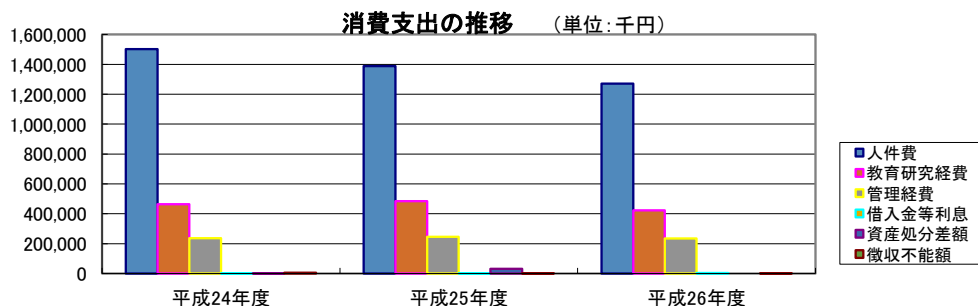
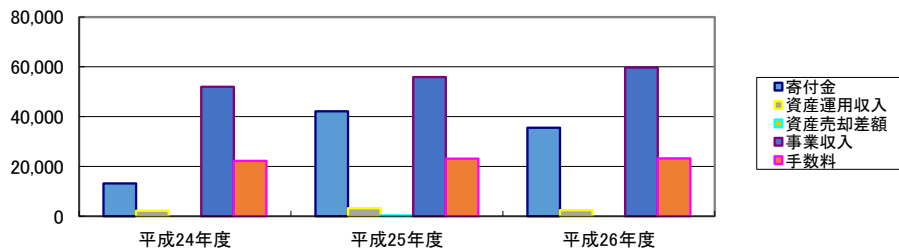
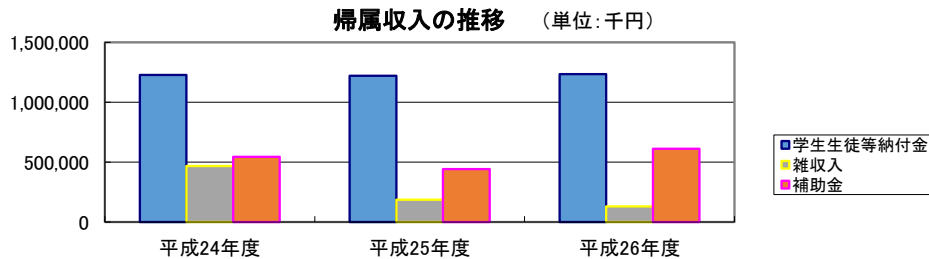
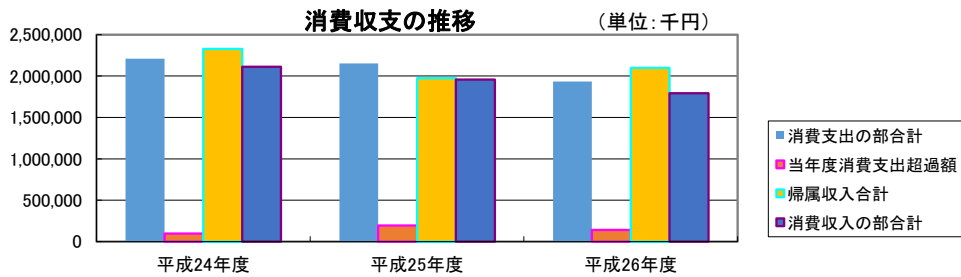


(3)消費収支計算書 (参考)

(単位:千円)

消費収入の部	平成24年度	平成25年度	平成26年度
学生生徒等納付金	1,227,155	1,220,360	1,235,627
手数料	22,191	23,124	23,279
寄付金	13,137	42,162	35,548
補助金	543,159	441,999	611,266
資産運用収入	2,247	3,221	2,454
資産売却差額	0	294	0
事業収入	51,956	55,863	59,708
雑収入	467,995	185,714	129,347
帰属収入合計	2,327,841	1,972,736	2,097,229
基本金組入額合計	△ 214,107	△ 14,333	△ 304,888
消費収入の部合計	2,113,734	1,958,403	1,792,341
消費支出の部	平成24年度	平成25年度	平成26年度
人件費	1,501,344	1,389,003	1,270,657
教育研究経費	462,945	483,961	423,270
管理経費	236,810	245,799	234,490
借入金等利息	1,742	1,238	2,641
資産処分差額	2,291	31,678	0
徴収不能額	6,109	2,471	1,465
「予備費」	0	0	0
消費支出の部合計	2,211,242	2,154,150	1,932,523
当年度消費支出超過額	97,508	195,747	140,182
前年度繰越消費支出超過額	2,840,493	2,865,778	3,002,114
基本金取崩額	72,223	59,411	3,468
翌年度繰越消費支出超過額	2,865,778	3,002,114	3,138,828

* 科目単位で千円未満を四捨五入のため、合計額が一致しないことがあります。



(4) 貸借対照表

(単位:千円)

	平成24年度	平成25年度	平成26年度	平成27年度	平成28年度
固定資産	6,452,878	5,840,774	5,935,750	6,082,568	5,944,984
流動資産	391,477	617,166	1,030,377	929,289	1,128,720
資産の部合計	6,844,355	6,457,940	6,966,127	7,011,858	7,073,704
固定負債	802,720	770,471	669,242	1,027,416	959,246
流動負債	525,690	352,938	797,648	319,297	331,940
負債の部合計	1,328,410	1,123,409	1,466,890	1,346,713	1,291,186
基本金	8,381,722	8,336,644	8,638,064	8,987,421	9,067,674
繰越収支差額	△ 2,865,778	△ 3,002,114	△ 3,138,828	△ 3,322,277	△ 3,285,156
純資産の部合計	5,515,944	5,334,530	5,499,236	5,665,144	5,782,518
負債及び純資産の部合計	6,844,354	6,457,939	6,966,127	7,011,858	7,073,704

* 科目単位で千円未満を四捨五入のため、合計額が一致しないことがあります。

